

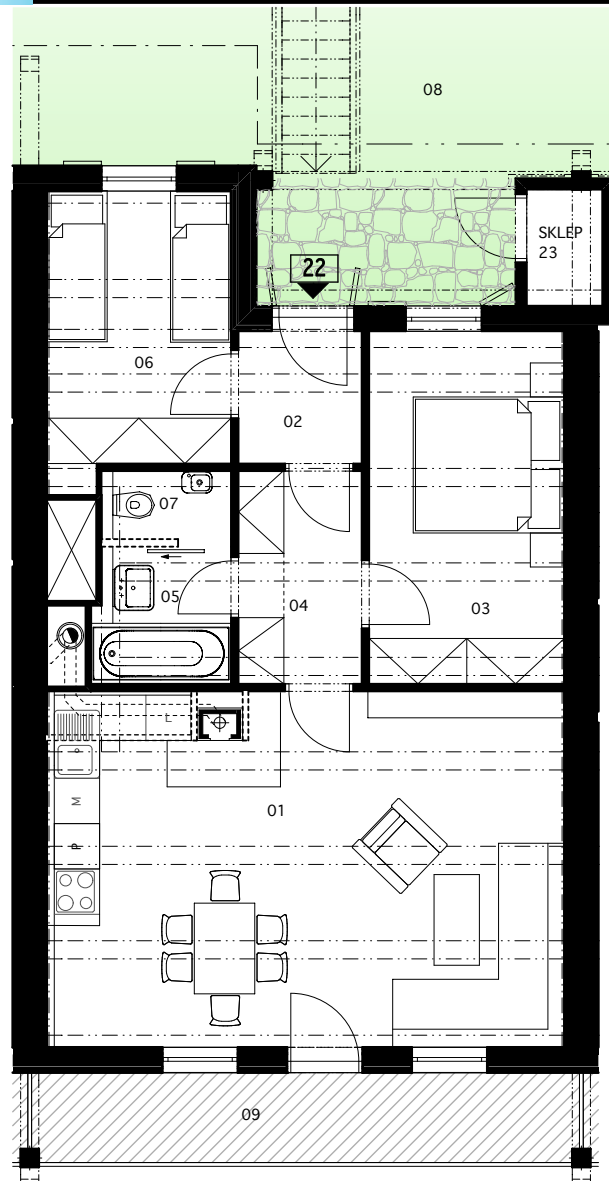


Šumavský dvůr

2. etapa
2.NP

Byt "U SMRKU"

3+kk+ předzahrádka+balkon



Smrk je pěstován v hospodářských lesích jako cenný zdroj dřeva a především je také vysazován v parcích a zahradách jako okrasná dřevina— i u nás je byt tohoto jména okrasou. Nic Vám v něm nechybí: několik místností skýtajících dostatek místa pro celou Vaši rodinu, krb, u kterého posedíte hlavně během dlouhých zimních večerů romanticky ve dvou či s přáteli. Svou kávu s výhledem do přírody si můžete vypít kdekoli budete chtít — na balkoně, předzahrádce či na terase... Smrk je symbolem Vánoc, i tato investice může pod stromčkem potěšit Vaši rodinu.

POPIS BYTU

01 OBÝVACÍ POKOJ+ K.K.	32,26 m ²
02 ZÁDVEŘÍ	2,85 m ²
03 LOŽNICE	12,05 m ²
04 PŘEDSÍŇ	4,59 m ²
05 KOUPELNA	3,26 m ²
06 LOŽNICE	9,07 m ²
07 WC	1,54 m ²
SKLEP 23	1,54 m ²

PLOCHA BYTU: 67,16 m²

08 PŘEDZAHŘÁDKA VČ. TERASY 30,00 m²

09 BALKON 8,59 m²

CELKOVÁ PLOCHA BYTU: 105,75 m²

