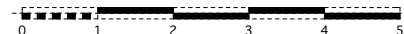
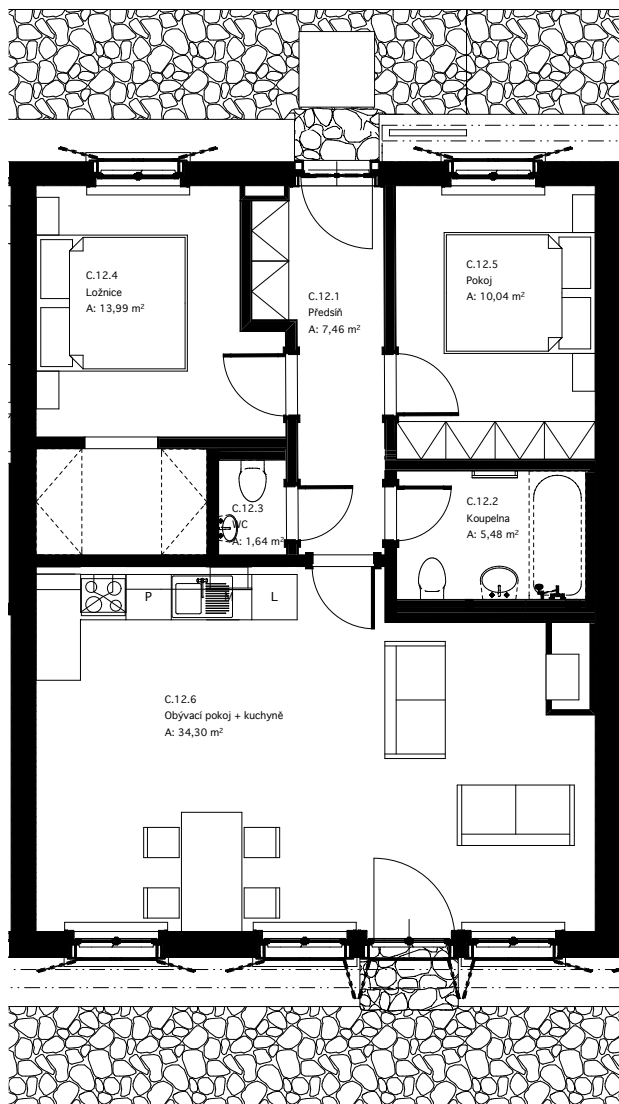




# Šumavský dvůr

## 3. etapa

### U raka



Jako je rak symbolem čisté vody, tak v tomto bytečku se budete cítit jako v šumavské bystřině. Má hezký půdorys a samostatný vstup do bytu. Dvě útulné ložnice, velkorysý obývací, kde u krbu s přáteli můžete rozjímat nad krásně stráveným dnem. Součástí tohoto prostoru je kuchyně, kterou si každá paní domu utvoří k obrazu svému. Při práci v kuchyni provoní celý byt bramboračkou, zároveň bude společně relaxovat s rodinou a hlavně ji mít pod kontrolou. Vaše rodina se například může přesunout na terasu z pravého šumavského kamene, kde nikdo jistě nepohrdne sklenicí dobrého vína a čerstvým šumavským vzduchem. Vaše skotačící děti budete mít stále pod dohledem.

#### POPIS BYTU

01 PŘEDSÍŇ	7,46 m <sup>2</sup>
02 KOUPELNA + WC	5,48 m <sup>2</sup>
03 WC	1,64 m <sup>2</sup>
04 LOŽNICE	13,99 m <sup>2</sup>
05 POKOJ	10,04 m <sup>2</sup>
06 OBÝVACÍ POKOJ + KK	34,30 m <sup>2</sup>
<b>PLOCHA BYTU:</b>	<b>72,91 m<sup>2</sup></b>
07 TERASA	15,00 m <sup>2</sup>
<b>CELKOVÁ PLOCHA BYTU:</b>	<b>87,91 m<sup>2</sup></b>

